



netopýr velký



interiér Libušina



▼ Pustevny ▲

altán Cyrilka ▲



Zákres jeskyně Cyrilka

Jeskyně Cyrilka ►



- **Geopark** je turisticky přitažlivé území s vědecky významným geologickým dědictvím.
- **Geopark** není kategorií chráněného území.
- **Posláním geoparku** je chránit geologické dědictví a to zejména prostřednictvím jeho trvale udržitelného a šetrného využívání.

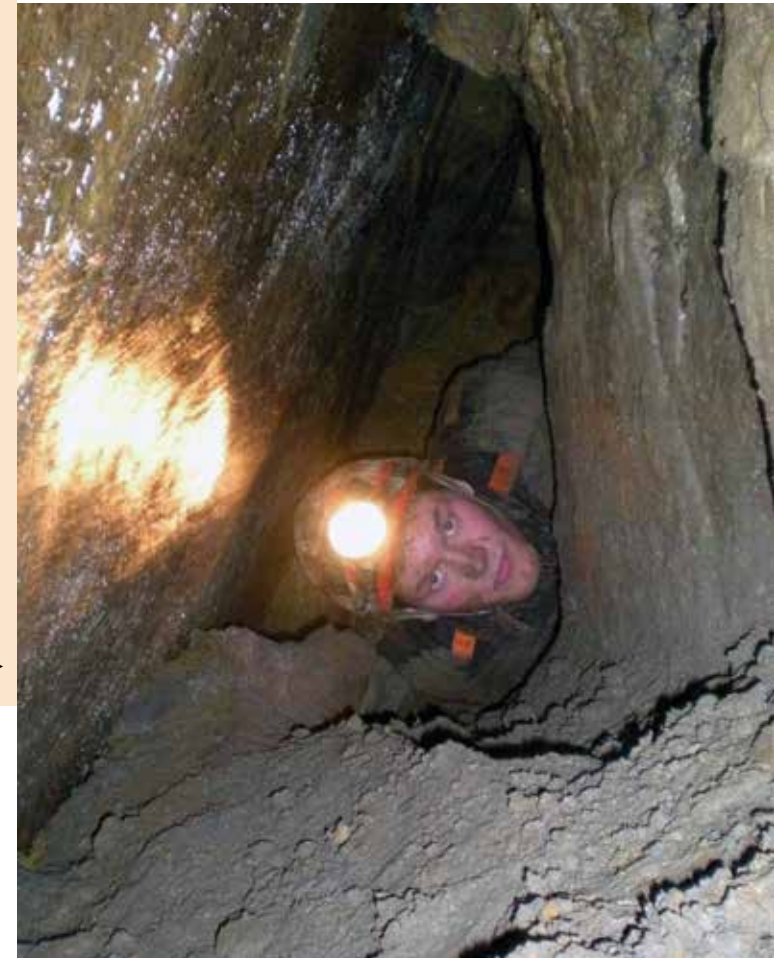
Informace o Geoparku Podbeskydí najdete na www.geoparkpodbeskydi.cz

Tento leták je součástí tématické skupiny *Jeskyně*

Tento materiál vznikl v rámci projektu „Příprava Geoparku Podbeskydí“, realizovaného Občanským sdružením Hájenka.

Podpořeno z Programu švýcarsko-české spolupráce
Supported by a grant from Switzerland through the Swiss
Contribution to the enlarged European Union

Text: Klára Niedźwiedzová
Foto: Jan Lenart, Ondřej Lenart, Dalibor Kvita, archiv Občanského sdružení Hájenka



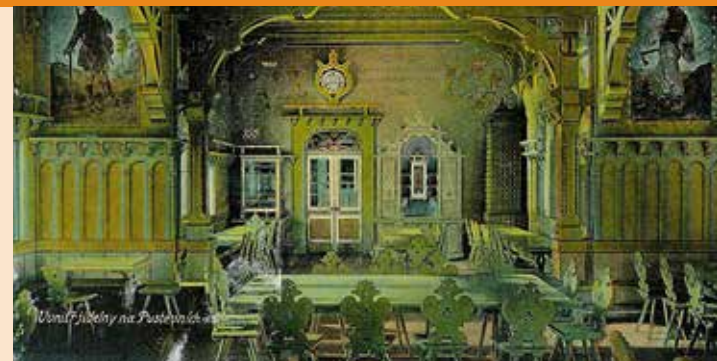
Pustevny jeskyně Cyrilka



netopýr brvitý



jeskyně Cyrilka



interiér jídelny na Pustevnách

Pustevny

Moravskoslezské Beskydy jsou ve srovnání s jinými našimi horami velmi členité a strmé. Je to dáno jejich stářím a také odolností hornin. Střídáním odolných a méně odolných vrstev se vytvořila struktura typická pro Západní Karpaty, tzv. flyšové vrstvy. Charakteristickými znaky flyše je rytmické střídání pískovců, jílovců, méně pak slepenců a prachovců. Mladé horské pásmo se vytvořilo na přelomu druhohor a třetihor z usazenin moře. Usazeniny vytvořily příkrovy, které byly alpským vrásněním přesunuty přes sebe.

Pustevny jsou součástí Moravskoslezských Beskyd a nacházejí se v Radhošské hornatině. Nejvyšší vrchol Radhošť (1129m) bývá spojován s uctíváním pohanského boha plodnosti, pohostinnosti a úrody Radegasta. Oblast kolem vrcholové části byla v roce 1955 vyhlášena národní přírodní rezervací z důvodu zachovaného jedlobukového a smrkobukového lesního porostu. V bylinném patře roste například česnek medvědí, lilie zlatohlávek, sasanka hajní,

Pustevny pod Radhoštěm - dobová fotografie



sedmikvítek evropský. Z velkých šelem lze v Beskydech zahlédnout medvěda hnědého i rysa ostrovida.

Jak už sám název napovídá, své jméno dostaly Pustevny podle poustevníků, kteří tu žili. Proto zde na konci 19. století byly znovu postaveny útulny, a to podle návrhu architekta Dušana Jurkoviče. V současnosti jsou označeny za národní kulturní památku. Hřeben Pusteven byl již v minulosti častým místem setkání lidí při pohanských slavnostech, křesťanských poutích, později také při národně-osvobozeneckých shromáždění. Na konci 19. století vznikla z národních shromáždění myšlenka založení spolku. V roce 1884 vznikl nejstarší český turistický spolek v Rakousku-Uhersku s názvem „Pohorská jednota Radhošť“.

Rozsedlinové jeskyně - jeskyně Cyrilka

Jednou z mnoha zajímavostí tohoto území jsou tzv. rozsedlinové jeskyně, které vznikly svahovými pohyby na konci čtvrtohor. Zjednodušeně řečeno pískovcové kamenné bloky

interiér chaty Libušín před požárem (arch. Dušan Jurkovič)



po sobě klouzaly a za přispění dalších procesů vznikly systémy rozevřených puklin. Nejedná se tedy o klasické krasové jeskyně, krápníkovou výzdobu zde nenajdete.

Jeskyně Cyrilka se nachází na jižním svahu Pusteven. Systém rozsedlinové jeskyně je 535 m dlouhý a z velké části sestává z obtížně průlezných puklin. Svou délkou se stává nejdelší jeskyní tohoto druhu v České republice. V jeskyni je stálá teplota 7 – 10 °C a relativní vlhkost vzduchu se pohybuje nad 85%. V území dochází k neustálým svahovým procesům a pohybu kamenných bloků, které mohou způsobit řízení stropů, proto je jeskyně pro veřejnost nepřístupná.

V zimním období se jeskyně stává útočištěm pro řadu druhů netopýrů. Mezi vzácnější a převažující druhy patří netopýr velký a vrápenec malý, kteří patří mezi kriticky ohrožené druhy. Tyto jeskyně jsou ideálním zimovištěm netopýrů i díky minimálnímu vyrušování člověkem. Důvodem navrhované ochrany lokality je zachování jedinečného geologického a geomorfologického fenoménu a přítomnost úkrytů netopýrů. V roce 2013 zde navíc byl nalezen poddruh mrvatky, dvoukřídlého hmyzu, který představuje první nález po České republice.

Pozdrav z Radhoště - dobová pohlednice

